

Nieuwbouw 2<sup>^</sup>1 kap woning  
Weidebeek 9 - 11, Wesepe  
Blok 1

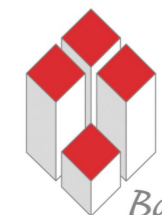


**Bouwbedrijf  
Bongers B.V.**

*Bouwen doen we samen!*

Getekend: 6 april 2023





**Bouwbedrijf  
Bongers B.V.**

*Bouwen doen we samen!*

Getekend: 6 april 2023





**Bouwbedrijf  
Bongers B.V.**

*Bouwen doen we samen!*

Getekend: 6 april 2023

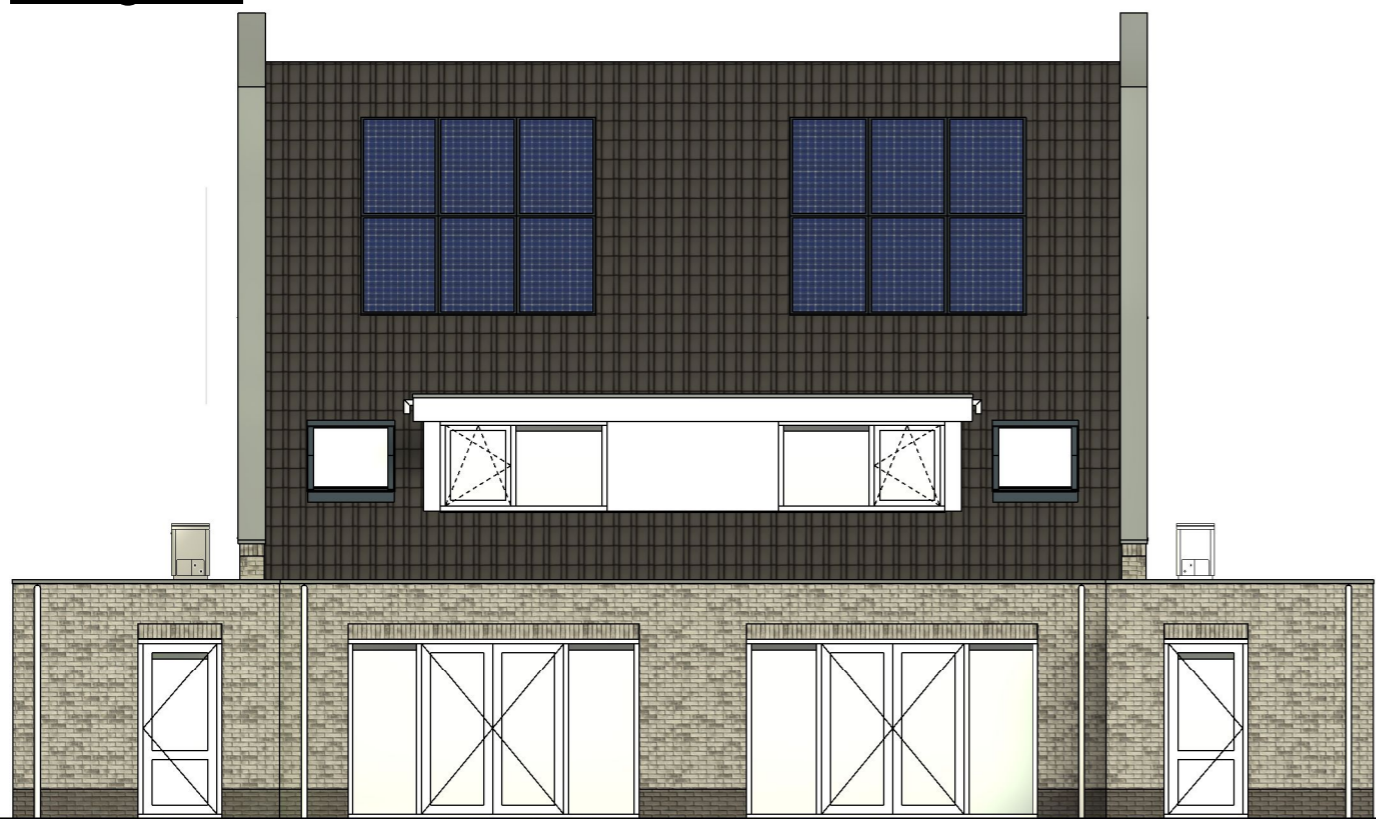




voorgevel



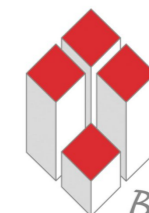
linker zijgevel



achtergevel



rechter zijgevel

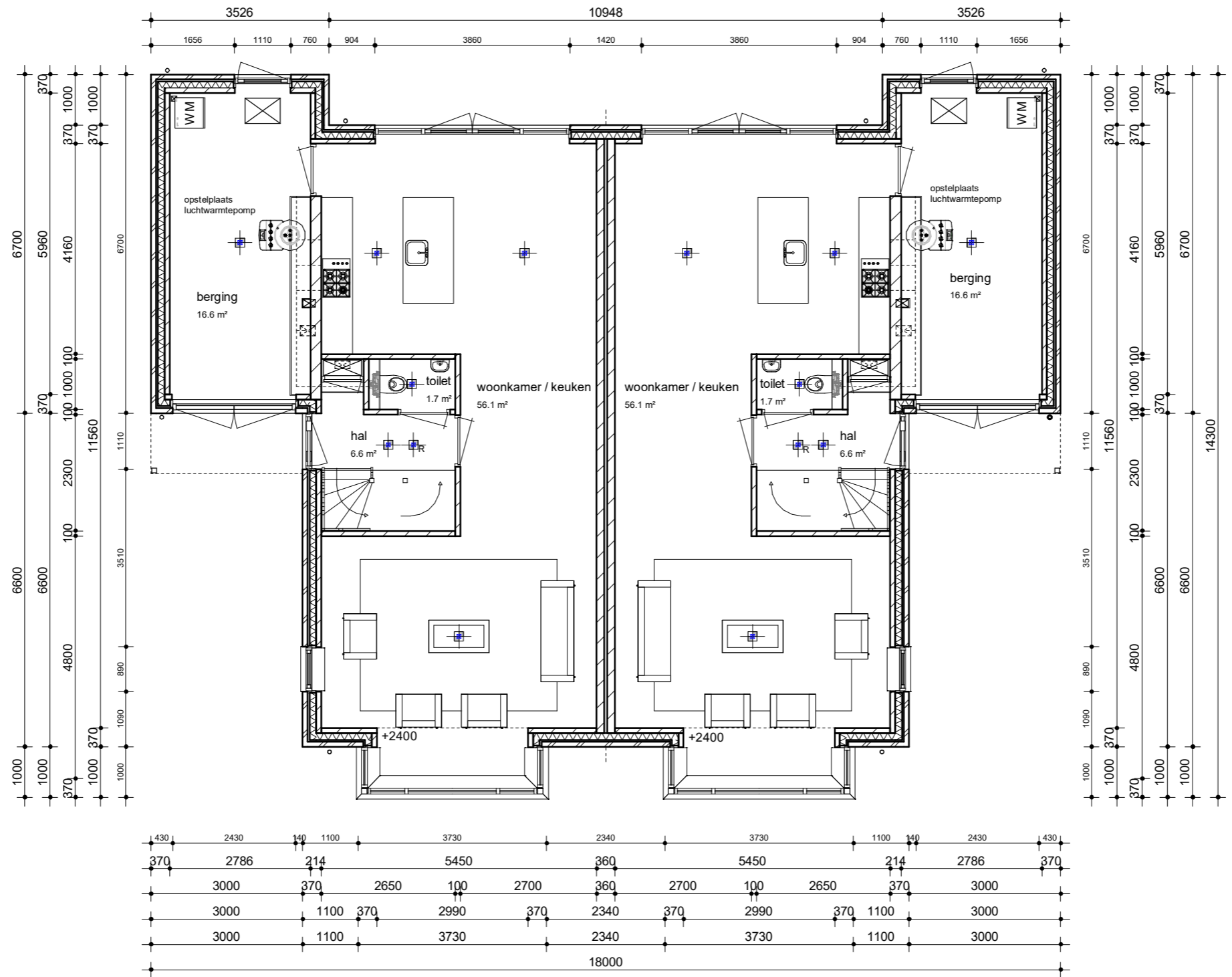


**Bouwbedrijf  
Bongers B.V.**

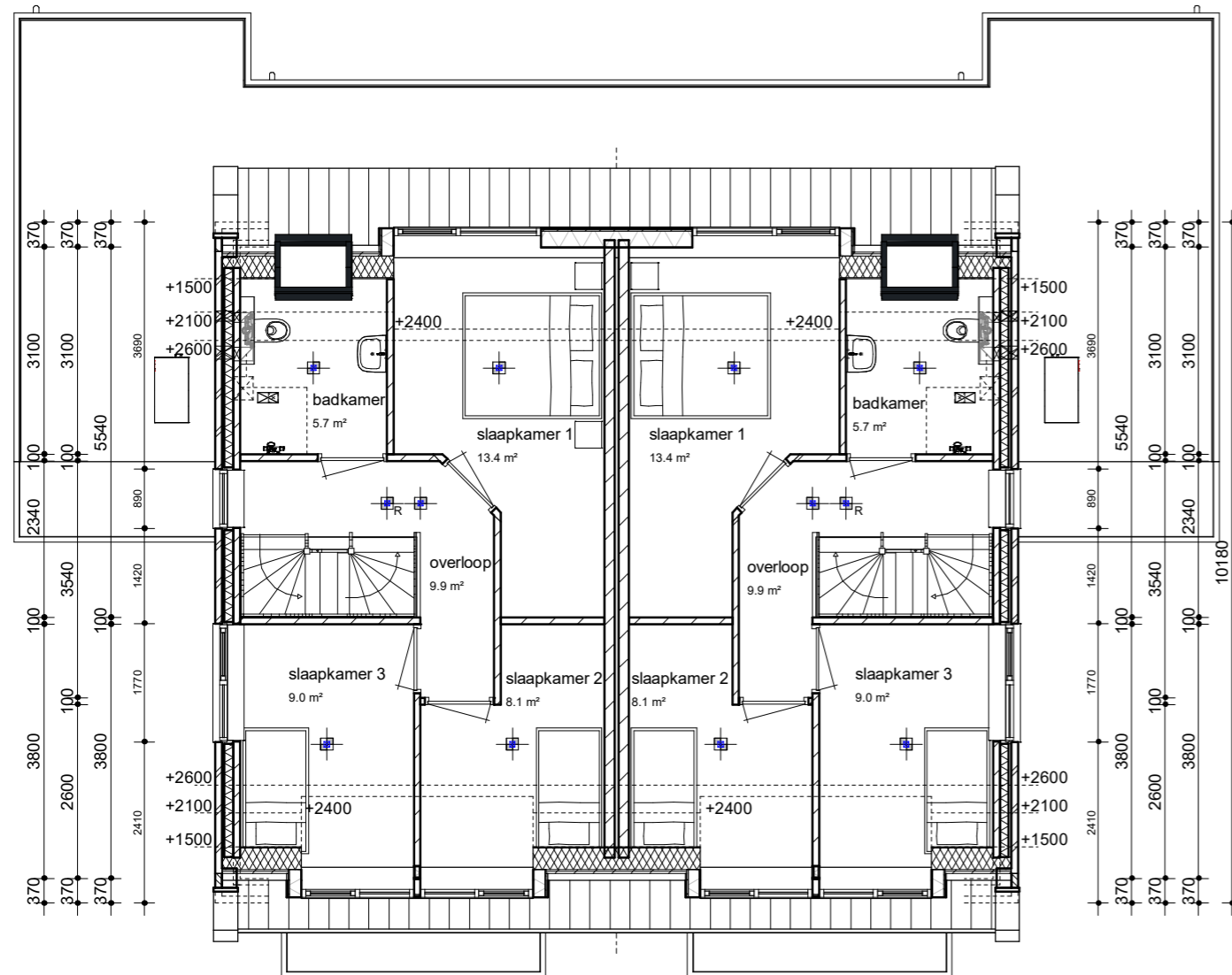
*Bouwen doen we samen!*

Getekend: 6 april 2023





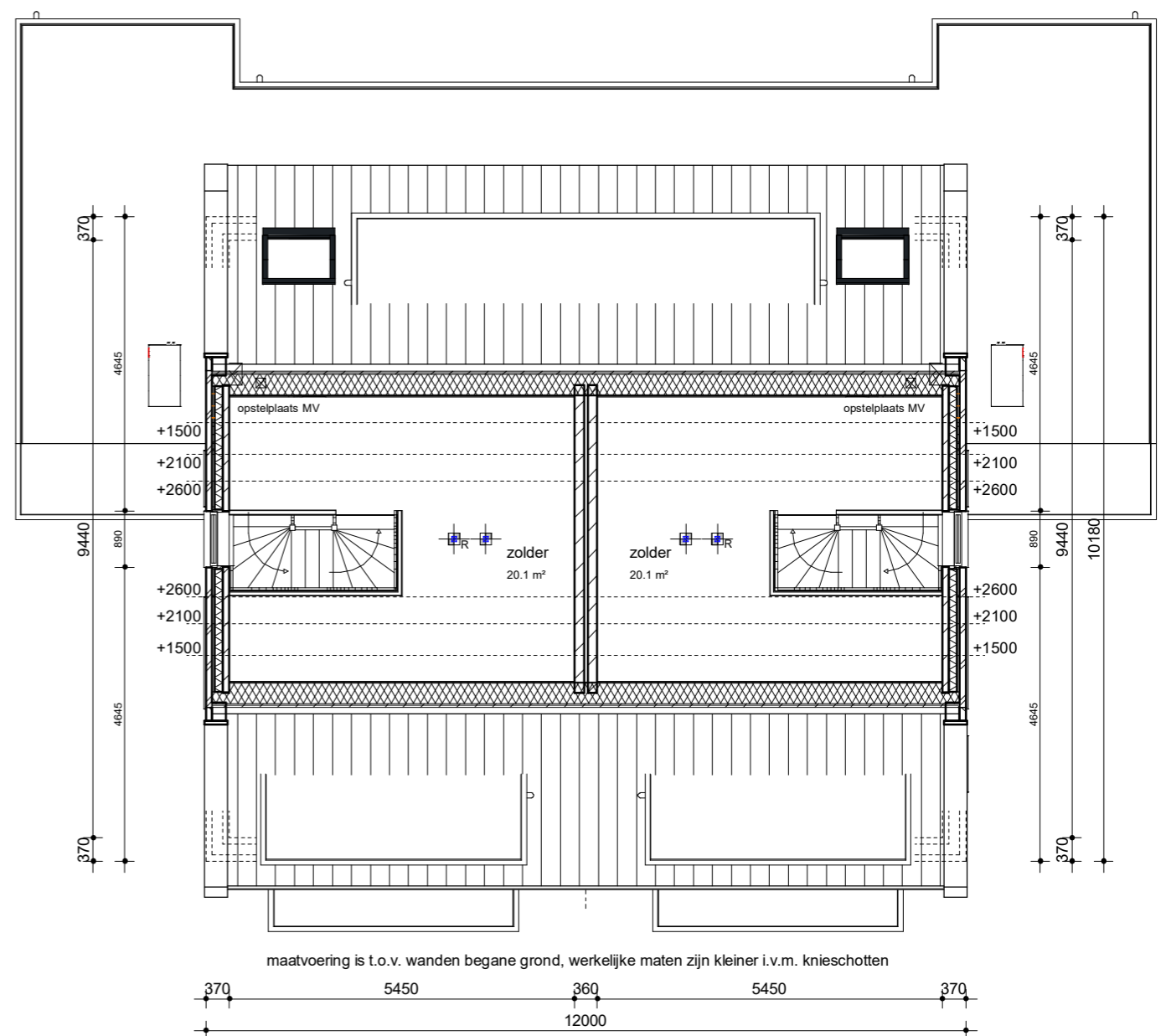
begane grond



maatvoering is t.o.v. wanden begane grond, werkelijke maten zijn kleiner i.v.m. HSB borstwering

370	2200	100	3150	360	3150	100	2200	370				
370	3800	100	1550	360	1550	100	3800	370				
370	2600	100	1100	100	1550	360	1550	100	1100	100	2600	370
370	2600	100	2750	360	2750	100	2600	370				
12000												

**verdieping**

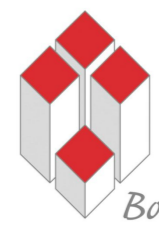


maatvoering is t.o.v. wanden begane grond, werkelijke maten zijn kleiner i.v.m. knieschotten

370 5450 360 5450 370

12000

**zolder**



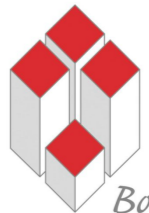
**Bouwbedrijf Bongers B.V.**

*Bouwen doen we samen!*

Getekend: 6 april 2023



**situatie**  
1 : 400



**Bouwbedrijf Bongers B.V.**

*Bouwen doen we samen!*

Getekend: 6 april 2023



# Technische omschrijving blok 1 te Wesepe

## Belangrijke algemene administratieve zaken

### **Woningborg-garantie**

Het kopen van een woning met Woningborg-garantie brengt een aantal voordelen met zich mee. Zo moet een Woningborg-ondernemer onder andere aan strenge financiële eisen voldoen en wordt beoordeeld op haar bouwtechnische vakbekwaamheid. Voor verdere informatie betreffende Woningborg-garantie en overige vragen kunt u de website [www.woningborg.nl](http://www.woningborg.nl) raadplegen.

### **Tekeningen en omschrijvingen**

De verkoopdocumentatie inclusief de technische omschrijving en de afwerkstaat is nauwkeurig en met zorg samengesteld. In deze brochure zijn tekeningen opgenomen. Graag maken wij een paar opmerkingen bij de tekeningen en omschrijving:

- De perspectieftekeningen zijn een impressie van hoe de woningen er straks uit gaan zien (hieraan kunnen geen rechten worden ontleend).
- De maten zijn uitgedrukt in millimeters, tenzij nadrukkelijk anders is aangegeven. Geprobeerd is de maten zo goed mogelijk aan te geven. Toch kan het voorkomen dat de maten bij de tekeningen uiteindelijk afwijken van de werkelijke maten. Het is verstandig om voor het kopen van bijvoorbeeld gordijnen en kasten, de maten in de bouw te controleren. Op sommige plaatsen wordt de maatvoering tussen de wanden aangegeven, daarbij is nog geen rekening gehouden met enige wandafwerking, zoals wandtegels, spuitwerk enzovoorts.
- De eventueel op tekening aangegeven auto's, huishoudelijke apparatuur, meubilering e.d. dienen alleen ter oriëntatie en zijn niet in de koop- en aannemovereenkomst begrepen, tenzij nadrukkelijk vermeld in de omschrijving.
- De plaats van de stopcontacten en alle overige installatiepunten worden apart op een tekening verwerkt. De aantallen per vertrek staan in de ruimtestaten.
- De indeling op de situatietekening van het openbare gebied (straten, paden, groen, parkeerplaatsen en dergelijk) is aangegeven aan de hand van de laatst bekende gegevens. Wijzigingen hierop vallen buiten de invloedssfeer van de aannemer. Ondanks dat de situatietekening met de grootst mogelijke zorg is vervaardigd aan de hand van de tijdens de samenstelling van onze brochure beschikbare (gemeentelijke) gegevens, is de aannemer niet aansprakelijk voor maatafwijkingen in de perceelgrootte.
- De woningen worden gebouwd overeenkomstig de bijgevoegde tekeningen en beschrijvingen, behoudens geringe afwijkingen en eventueel van overheidswege verlangde wijzigingen.
- Wanneer er verschillen zijn ontstaan tussen de technische omschrijving en de tekeningen, heeft hetgeen in de technische omschrijving staat voorrang op de tekening. Indien de woning gekocht wordt terwijl deze al gereed is en er een geschil mocht zijn tussen de technische omschrijving en de werkelijkheid, dan prevaleert de uitvoering van de woning.
- De aannemer is gerechtigd tijdens de (af)-bouw die wijzigingen in het project aan te brengen, waarvan de noodzakelijkheid bij de uitvoering blijkt, mits deze wijziging geen ernstige afbreuk doet aan de waarde, kwaliteit. Het uiterlijk aanzien en de bruikbaarheid van de woning. Deze wijzigingen zullen geen der partijen enig recht geven tot het vragen van verrekening van mindere of meerdere kosten.

### **Meer- en minderwerk**

Nadat u de koop- en aannemovereenkomst heeft ondertekend, wordt u benaderd om een afspraak te maken met Bouwbedrijf Bongers B.V. Alle overeengekomen afwijkingen ten opzichte van de gewaarmerkte contractstukken in de zin van meer- en minderwerk dienen altijd schriftelijk worden vastgelegd en door zowel de koper als de aannemer te worden ondertekend.

Alle wijzigingen moeten voldoen aan het gestelde in de betreffende artikelen van de Algemene Voorwaarden behorende bij de overeenkomst.

### **Uitvoeringsduur, datum van aanvang**

Als officiële datum van aanvang wordt de dag aangehouden waarop met de eerste funderingswerkzaamheden begonnen wordt. U ontvangt dan de factuur voor de eerste bouwtermijn. Deze kan worden aangemerkt als startbouw. Vanaf het gereed komen van de begane grondvloer hebben wij een aantal, met u in de koop- en aannemovereenkomst overeengekomen, werkbare werkdagen ter beschikking om de woning af te bouwen. Deze dagen gelden onder normale omstandigheden. Bij onvoorziene omstandigheden (bijvoorbeeld brand-, storm- en waterschade) en/of onwerkbaar weer, wordt de bouwtijd voor het herstel van gevolgschade aangemerkt als onwerkbaar werkdag(en). De uitvoeringsduur wordt in die gevallen verlengd met het aantal werkdagen. Tevens dient u rekening te houden dat meerwerk de geplande oplevering kan opschuiven.

### **Verzekeringen**

Tijdens de bouw is de woning volledig verzekerd tegen brand- en stormschade, middels een CAR verzekering. Vanaf de dag van oplevering dient u zelf voor de verzekering zorg te dragen.





### Schoonmaken en oplevering

Ongeveer twee weken voor oplevering krijgt u een brief waarin de definitieve datum van oplevering en het tijdstip staat aangegeven. Bij oplevering treft u de woning bezemschoon aan. Dit houdt in dat kleine specie en/of kalkresten c.q. oneffenheden op de vloer/wanden aanwezig kunnen zijn. In de beschrijving staat dat bepaalde wanden behang klaar worden opgeleverd, deze afwerking houdt in dat de wand geschikt is voor de meeste typen eindafwerking. Let wel, de afwerking is niet geschikt om te sausen.

### Vrij op naam

De koop/- aanneemsommen van de woningen zijn Vrij Op Naam (VON). Vrij op naam wil zeggen dat de hieronder genoemde kosten, die met het verwerven van een eigen woning gemoeid zijn, bij de koopsom zijn inbegrepen:

- Grondkosten
- Bouwkosten
- Architecten-, constructeurs, en overige adviseurskosten
- Notariskosten inzake transportakte
- Gemeentelijke leges
- BTW (thans 21%)
- Kadastrale uitmeting
- Omgevingsvergunning
- Definitieve aansluitkosten elektra, water en riool

### Exclusief

Onder andere, maar niet uitsluitend zijn de volgende zaken niet inbegrepen: hypotheekakte, tuinaanleg, heggen, erfafscheidingen, brievenbus, schilderwerk binnen en buiten, keukeninrichting, kasten, vloerbedekkingen, gordijnen, overige woninginrichting en opstookprotocol.

### Materialen-, kleurenstaat

Benoeming	Materiaal	Kleur
Gevel	Metselwerk baksteen	Grijs Zwart
Zijwangen dakkapellen	Rockpanel, gespijkerd	Wit
Raamdorpelstenen	Keramisch	Zwart
Voeg trasraam	Pointeren, doorstrijkmortel	Antraciet
Voeg overig	Pointeren, doorstrijkmortel	Licht grijs
Dakgoot	Kunststof	Wit
Dakbedekking	Keramisch	Antraciet
Kozijnen, ramen en deuren	Kunststof	Wit
Bergingsdeurkozijnen	Hout	Wit / grijs
Hemelwaterafvoer	PVC	Wit

### Omschrijving van de werkzaamheden

#### 0.1 Peil en uitzetten

Het peil, waaruit alle hoogten en diepten worden gemeten komt overeen met de bovenkant van de afgewerkte vloer. Het peil ligt ca. 150 mm hoger dan de aangrenzende weg c.q. trottoir en wordt in overleg met de gemeente bepaald.

#### 0.2 Grondwerken

Ontgravingen worden verricht voor fundering en riolering. Aanvullingen geschieden met de uitgekomen grond. In de kruipruimte wordt een zandpakket aangebracht als bodemafluiting. De bouwkegel wordt voor oplevering grofweg geëgaliseerd. Er wordt geen teelaarde en zand aangebracht. Voor bestrating en oprit wordt geen grondwerk verricht.

#### 0.3 Bestrating

Het straatwerk op de kavel is voor rekening van de koper. Op de hoeken van de erfgronden worden voor de oplevering eenmalig piketpaaltjes geplaatst. U bent hier na oplevering voor verantwoordelijk. Bestrating van het gezamenlijke achterpad zal worden uitgevoerd conform de situatietekening. Achterpad wordt uitgevoerd als mandelig en eigendom wordt 1/9 deel per woning.



#### 0.4 Fundering

Onder de woningen wordt een fundering op staal toegepast, een en ander volgens opgave van de constructeur en met goedkeuring van de afdeling bouw- en woningtoezicht van de gemeente.

#### 0.5 Riolering

De binnenriolering wordt uitgevoerd in PVC-leidingen en in overleg met de gemeente aangesloten op het gemeenteriool. De hemelwaterafvoeren worden aangesloten op infiltratiekratten in de voortuin met een overstort op het trottoir.

#### 0.6 Vloeren

De begane grondvloer van de woning is een geïsoleerde vrijdragende systeemvloer. In de berging wordt een kruipluik gepositioneerd voor de toegang tot de kruipruimte. De 1<sup>e</sup> en 2<sup>e</sup> verdiepingvloer zijn betonnen kanaalplaatvloeren, dikte volgens berekening constructeur.

#### 0.7 Metselwerk

De buitenmuren worden uitgevoerd in schoonmetselwerk van gevelstenen. Het metselwerk wordt uitgevoerd in halfsteensverband en gepointerd met een doorstrijkmortel. Zie materiaal/kleurenstaat en de tekening.

#### 0.8 Binnenmuren

Alle binnenwanden worden uitgevoerd in kalkzandsteen, dikte volgens opgaaf constructeur.

#### 0.9 Dakelementen en luifel

Het hellende dak wordt uitgevoerd in een geprefabriceerde, geïsoleerde kapconstructie. De muurplaten, het kaphout en de panlatten worden uitgevoerd in vurenhout, afmetingen volgens tekening en berekening van de constructeur en kapleverancier. Het hellend dak wordt bedekt met keramische dakpannen, verankerd volgens voorschriften. Platte daken worden voorzien van een 2-laags bitumineuze dakbedekking. De stuiknaden van kunststof plaatmateriaal en gevelbekleding sluiten niet strak op elkaar aan ten behoeve van de noodzakelijke ventilatie en het onderhoud na oplevering.

#### 1.0 Goten en hemelwaterafvoeren

Er worden kunststof goten en hemelwaterafvoeren toegepast.

#### 1.1 Buitenkozijnen

De gevelkozijnen, ramen en deuren worden uitgevoerd in kunststof met gladde afwerking en worden voorzien van isolerende dubbele beglazing. Alle ramen en buitendeuren zijn voorzien van hang- en sluitwerk volgens weerstandsklasse 2. Er worden ventilatieroosters volgens voorschriften in het glas aangebracht, kleur standaard blank aluminium. Voordeur uitvoering volgens gevelaanzicht linker zijgevel en rechter zijgevel, buiten houtnerfstructuur RAL 7016 antracietgrijs, binnen glad RAL 9016 verkeerswit, geen briefsleuf, basisbeslag aluminium buiten, basisbeslag aluminium binnen, helder glas. Het bergingsdeurkozijn en de geïsoleerde bergingsdeuren worden uitgevoerd in hout. Onder de buitenkozijnen met een gemetselde borstwering worden keramische raamdorpelstenen aangebracht.

#### 1.2 Binnendeurkozijnen en binnendeuren

De binnendeurkozijnen zijn fabrieksmatig wit gegronde, houten kozijnen zonder bovenlicht en voorzien van koplatten. De kozijnen worden voorzien van een fabrieksmatig afgewerkte stompe deur met standaard scharnieren, sloten en standaard deurbeslag model 369. De binnendeuren worden voorzien van een loopsloten. De deur van de meterkast voorzien van een kastslot. Deuren toilet en badkamer hebben een vrij- en bezetsluiting.

#### 1.3 Trappen

In de woning worden vurenhouten wit gegronde open trappen geplaatst. Aan één zijde van de trap wordt een houten rechthoekige (wit gegronde) leuning aangebracht, bevestigd op standaard aluminium leuninghouders. Op de verdiepingen worden wit gegronde vurenhouten traphekken geplaatst. De spijlen van de traphekken en balustraden zijn standaard rechthoekige profielen (wit gegronde). Traphek waar een muurleuning aankomt wordt uitgevoerd met een dichte plaat. Er worden per trede 2 zwarte slijtstrippen toegepast.

#### 1.4 Vloerafwerking

In de badkamer en toilet worden vloertegels aangebracht verrekend met een stelpost van € 30,- incl. BTW p/m<sup>2</sup>. Gerekend met een maximale afmeting van 60 x 60 cm en recht verwerken. De tegels zijn voorzien van ronde hoeken. De vloertegels stroken niet met de wandtegels. De voegkleur wordt standaard uitgevoerd in zilvergrijs of cementgrijs.

Alle overige vertrekken worden afgewerkt met een zandcement dekvloer van ca. 5 tot 7 cm dik m.u.v. achter de knieschotten.

#### 1.5 Wandafwerking

In badkamer en toilet worden wandtegels aangebracht verrekend met een stelpost van € 30,- incl. BTW p/m<sup>2</sup>. Gerekend met een maximale afmeting van 30 x 60 cm en recht verwerken. De tegels zijn voorzien van ronde hoeken. De wandtegels stroken niet met de vloertegels. De voegkleur wordt standaard uitgevoerd in wit, zilvergrijs of cementgrijs. Op de uitwendige hoeken worden PVC witte hoekstrippen aangebracht. In het toilet worden de wanden standaard betegeld tot circa 1,5m+ boven de vloer. In de badkamer worden de wanden geheel betegeld tot onderzijde plafond. Boven de wandtegels in het toilet wordt spackspuitwerk kleur wit aangebracht.

Alle overige wanden met uitzondering van de meterkast worden behang klaar opgeleverd. Deze afwerking houdt in dat de wand geschikt is voor de meeste typen eindafwerking. Let wel, de afwerking van de wanden is niet geschikt om te sausen.

#### 1.6 Plafond- en wandsystemen

De betonplafonds worden voorzien van spackspuitwerk in de kleur wit (m.u.v. meterkast). De binnenzijde van het hellend dak wordt uitgevoerd in spaanplaat groen, gedeelte van kap die in het zicht komt op de verdieping wordt voorzien van gipsplaten met naden in zicht, excl. schilder- en sauswerk. De naden van de dakplaten en knieschotten op zolder worden niet afgewerkt. Er worden dragende knieschotten toegepast in spaanplaat groen. Er worden geen luiken in de knieschotten aangebracht.

#### 1.7 Binnentimmerwerk

Er worden geen vloerplinten geleverd. Dit dient door de koper in eigen beheer te worden verzorgd. De buitenkozijnen worden aan de binnenzijde voorzien van wit gegronde houten beleglatten in de dagkant. Voor het ventilatiesysteem worden de nodige koven en leidingkokers afgetimmerd.

De vensterbanken worden uitgevoerd in Topaliet wit geplastificeerd spaanplaat diepte ca. 25 cm. In de badkamer worden geen vensterbanken geplaatst.

#### 1.8 Keukeninrichting

De keukeninrichting (incl. tegelwerk) valt geheel buiten de opdracht en dient door de koper in eigen beheer na oplevering geleverd en geplaatst te worden. Er is uitgegaan dat er een zelf circulerende afzuigkap in komt.



---

### 1.9 Glaswerk

De glasdikten worden bepaald a.h.v. de BENG berekening. De beglazing wordt uitgevoerd in dubbele beglazing.

### 2.0 Schilderwerk

Schilderwerk is geheel uitgesloten en dient door de koper in eigen beheer uitgevoerd te worden.

### 2.1 Elektrische installatie

De elektrische installatie wordt uitgevoerd volgens de geldende voorschriften van het bouwbesluit en de huidige NEN normen. De installatie wordt verdeeld over de benodigde groepen en wordt voorzien van een aardlekschakelaar. De wandcontactdozen, schakelaars e.d. worden uitgevoerd in de kleur wit

De wandcontactdozen worden als inbouw uitgevoerd. Aantallen en hoogte zie ruimtestaat. De woningen worden standaard voorzien van 6 PV-panelen.

### 2.2 Mechanische en natuurlijke ventilatie

De zolder, badkamer, toilet, keuken en berging worden mechanisch afgezogen. Incl. 1 draadloze bediening. Ventilatie roosters in de kozijnen zijn zelfregelende roosters.

### 2.3 Centrale verwarmingsinstallatie

De woning wordt voorzien van een luchtwarmtepomp (180 liter) t.b.v. verwarming en warm tapwater. Buitenunit wordt geplaatst op het platte dak, excl. omkasting. Ter plaatse van de begane grond en 1<sup>e</sup> verdieping wordt vloerverwarming als hoofdverwarming aangelegd. Het is mogelijk om met de vloerverwarming te koelen. Regeling van vloerverwarming via thermostaat in woonkamer. Er wordt geen aparte zonebediening toegepast. De badkamer wordt voorzien van vloerverwarming en een elektrische handdoekradiator. De 2<sup>e</sup> verdieping (zolder) wordt onverwarmd opgeleverd. Toe te passen verwarmingsinstallatie conform de berekeningen.

### 2.4 Sanitair

Het sanitair wordt uitgevoerd volgens standaard uitvoering en opstelling volgens onderstaande afbeeldingen en omschrijvingen. Stelpost aankoop sanitair is € 3000,- incl. BTW. Ligbad is optioneel.

### 2.5 NUTS aansluitingen

De aansluitkosten voor water, elektra en media & communicatie zijn inbegrepen.



Ruimtestaat blok 1 Wesepe				
Ruimte	Vloerafwerking	Wandafwerking	Plafondafwerking	Voorzieningen
Hal	Zandcement dekvloer	Behangklaar afgewerkt	Spuitwerk	1 lichtpunt en 1 buitenlichtpunt met 1 serieschakelaar 1 enkele wandcontactdoos naast de serieschakelaar op 1m +Peil 1 wisselschakelaar t.b.v. lichtpunt verdieping op 1m +Peil 1 rookmelder 230V 1 belinstallatie (drukknop naast de voordeur) 1 elektra verdeler 3 x 25 A in de meterkast
Toilet	Tegelwerk	Tegelwerk tot 1,5m, daarboven spackspuitwerk wit	Spuitwerk	1 lichtpunt met 1 schakelaar op 1m +peil
Woonkamer	Zandcement dekvloer	Behangklaar afgewerkt	Spuitwerk	1 lichtpunt met 1 schakelaar op 1m+Peil 4 dubbele wandcontactdozen op 30cm+Peil 2 loze leidingen op 30 cm +Peil eindigend in inbouwdoos, inbouwdoos afgedekt d.m.v. klemdeksel
Keuken	Zandcement dekvloer	Behangklaar afgewerkt	Spuitwerk	2 lichtpunten met 1 serie schakelaar op 1m +Peil 1 dubbele wandcontactdoos op 30 cm +Peil 2 dubbele wandcontactdozen op 1,1m +Peil boven aanrechtblad 1 wandcontactdoos voor de koelkast op 60cm +Peil 1 wandcontactdoos voor de wasemkap 2,25m +Peil 1 vaatwasmachine aansluiting (incl. aparte groep) 1 wandcontactdoos op aparte groep t.b.v. oven of combimagnetron 1 aansluitpunt t.b.v. elektrisch koken 2x230V op een aparte groep
Berging	Zandcement dekvloer Geïsoleerde kruipluik	Behangklaar afgewerkt	Spuitwerk	1 lichtpunt met 1 schakelaar op 1m +Peil 2 dubbele wandcontactdozen op 1m +Peil 1 aansluitpunt voor de warmtepomp 1 enkele wandcontactdoos voor wasmachine op aparte groep op 1m +Peil
Overloop	Zandcement dekvloer	Behangklaar afgewerkt	Spuitwerk	1 lichtpunt met 1 wisselschakelaar op 1m+Peil 1 enkele wandcontactdoos naast de wisselschakelaar op 1m+Peil 1 rookmelder 230V 1 wisselschakelaar t.b.v. lichtpunt zolder op 1m +Peil
Badkamer	Tegelwerk	Tegelwerk	Spuitwerk	1 plafondlicht en 1 wandlichtpunt met 1 serieschakelaar 1 enkele wandcontactdoos voor algemeen gebruik 1 enkele wandcontactdoos voor elektrische handdoekradiator
Slaapkamer 1	Zandcement dekvloer	Behangklaar afgewerkt	Spuitwerk	1 lichtpunt met 1 schakelaar op 1m+Peil 2 dubbele wandcontactdozen op 1m+Peil
Slaapkamer 2	Zandcement dekvloer	Behangklaar afgewerkt	Spuitwerk	1 lichtpunt met 1 schakelaar op 1m+Peil 2 dubbele wandcontactdozen op 1m+Peil
Slaapkamer 3	Zandcement dekvloer	Behangklaar afgewerkt	Spuitwerk	1 lichtpunt met 1 schakelaar op 1m+Peil 2 dubbele wandcontactdozen op 1m+Peil
Zolder	Zandcement dekvloer (m.u.v. achter de knieschotten)	Behangklaar afgewerkt	Hellend dak en knieschotten: groene spaanplaat	1 opbouw lichtpunt met 1 wisselschakelaar op 1m +Peil 1 dubbele wandcontactdoos op 1m+Peil 1 aansluitpunt voor de mechanische ventilatie 1 aansluitpunt t.b.v. omvormer zonnepanelen 1 rookmelder 230V



## Douchecombinatie

**RVS Douchegoot 80 cm**  
met gesloten rooster  
Merk: Easydrain, serie Multi

**Doucheset**  
Regendouche met thermostaat  
en handdouche  
Merk: HansGrohe, serie  
Crometta S240



## Toiletcombinatie

**Inbouwreservoir**  
Merk: S2000 met  
Geberit UP320 reservoir

**Wandcloset**  
Merk: Laufen Jika, serie Mio  
Zonder spoelrand en  
softclose zitting

**Bedieningspaneel toilet**  
Merk: Gerberit, serie Sigma 30  
Kleur wit/chroom/wit



## Wastafelmeubelset

Set bestaande uit

**Keramische wastafel**  
60 x 46 cm  
Met kraangat en overloop  
2 greeploze lade's  
Kleur Scotch Oak (op deze foto)  
Ook in de kleuren Ice White en  
Whiskey Oak  
In meerdere maten verkrijgbaar

**Click-plug chroom**

**Spiegel met geïntegreerde  
verlichting boven**

**Wastafelmengkraan**  
Merk: HansGrohe serie: Logis 210  
éénhendel zonder waste





## Fonteinmeubelset

Set bestaande uit:

### **Fonteinmeubel**

Kleur Scotch Oak (op deze foto)

Afmetingen: 40 x 23 x 62 cm

Uitvoering links en rechts leverbaar.  
In kleuren Ice White, Whiskey Oak en  
Scotch Oak (zie voorbeeld bij  
wastafelcombinatie, pagina 6)

Merk: Sanibell, serie Hit



**Vaste designplug**  
serie Eye



**Fonteinkraan**  
éénhendel universeel

## Bad (optioneel)



### **Semi vrijstaand bad (back to wall)**

Merk Luca: serie Primo

180 x 80 x 58 cm

Acryl

Met overloop en afvoerset

### **Badset**

Merk: HansGrohe, serie Crometta

### **Badthermostaat**

Merk: HansGrohe, serie Ecostat CL

